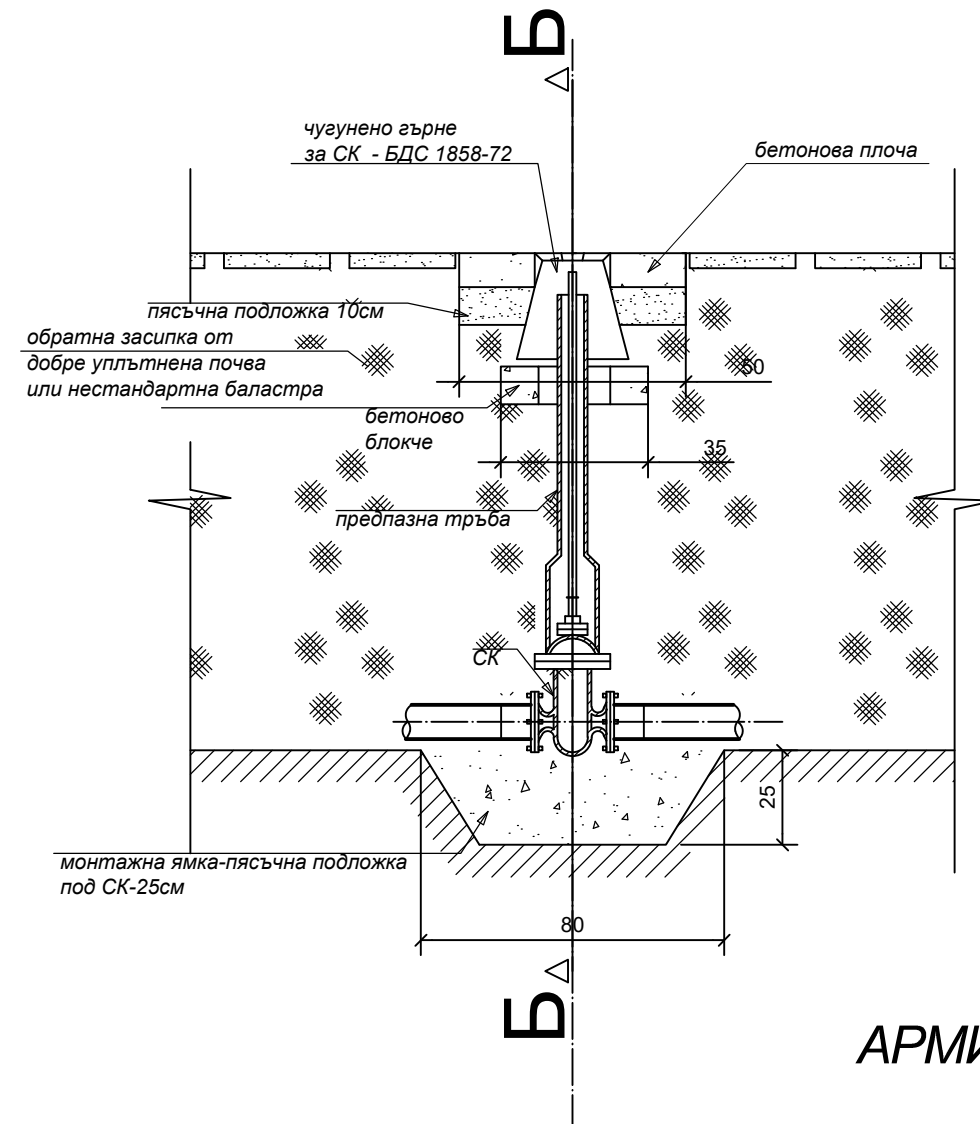
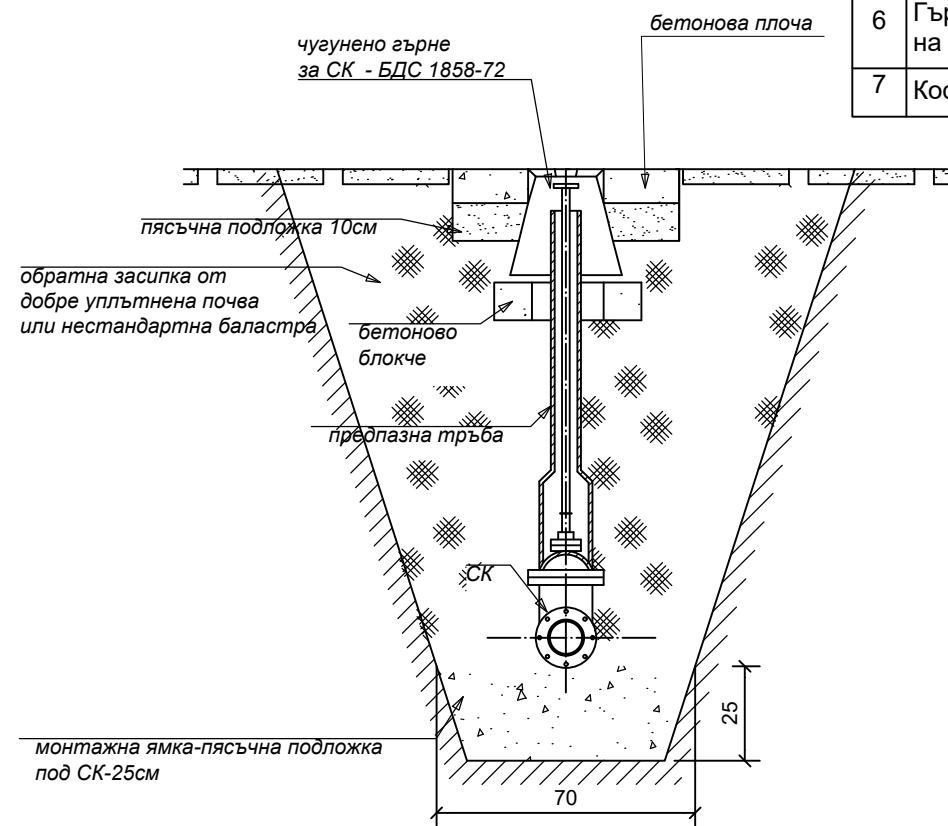


## УКРЕПВАНЕ НА СПИРАТЕЛЕН КРАН

**ВЕРТИКАЛЕН РАЗРЕЗ А-А**

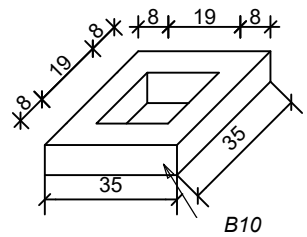


**ВЕРТИКАЛЕН РАЗРЕЗ Б-Б**



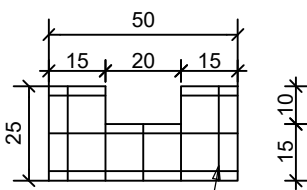
№	НАИМЕНОВАНИЕ	мярка	количество
1	Арматурно желязо ф6,5- $L=4,6\text{м}$	кг	1,20
2	Филцов бетон В10 (за блокче и плоча)	$\text{м}^3$	0,021
3	Пясък (за пясъчна подложка)	$\text{м}^3$	0,165
4	Циментов разтвор (за фугиране)	$\text{м}^3$	0,003
5	Предпазител тръбен за водопровод СК БДС 1740-72	бр.	1
6	Гърне улично за предпазна гарнитура на СК БДС 1858-72	бр.	1
7	Котраж за плоча	$\text{м}^2$	0,700

## БЕТОНОВО БЛОКЧЕ

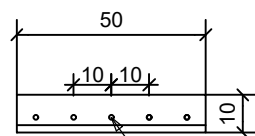


**Забележка:**  
Размерите са в сантиметри,  
а диаметъра на тръбите в милиметри

## АРМИРОВКА НА БЕТОНОВА ПЛОЧА ПРИ ТСК

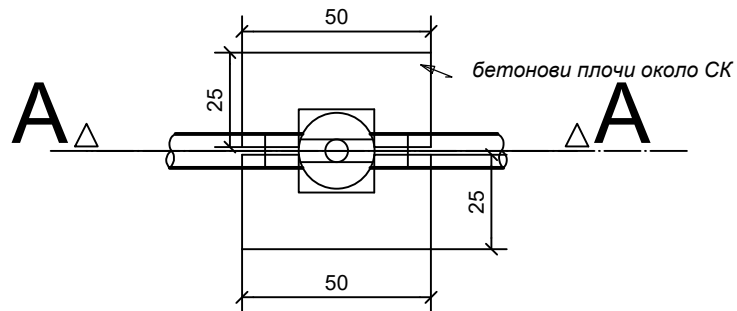


долна армировка - мрежа  
10 ф6.5/м'-в двете посоки



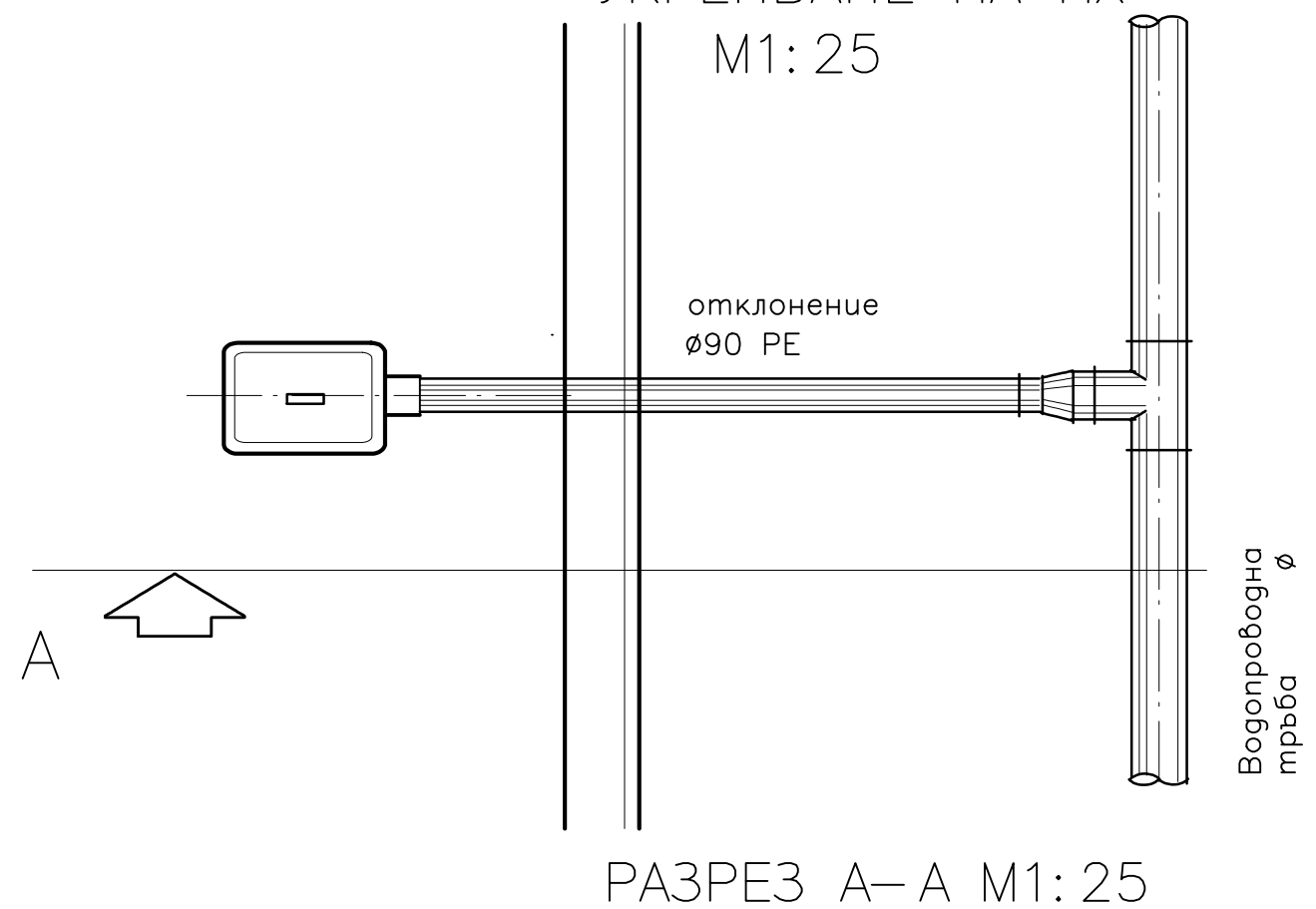
долна армировка - мрежа  
10 ф6.5/м'-в двете посоки

## ПЛАН

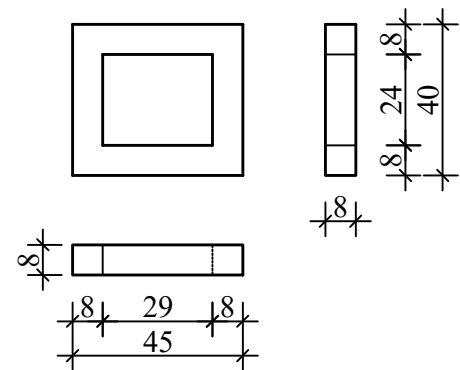


## УКРЕПВАНЕ НА ПХ

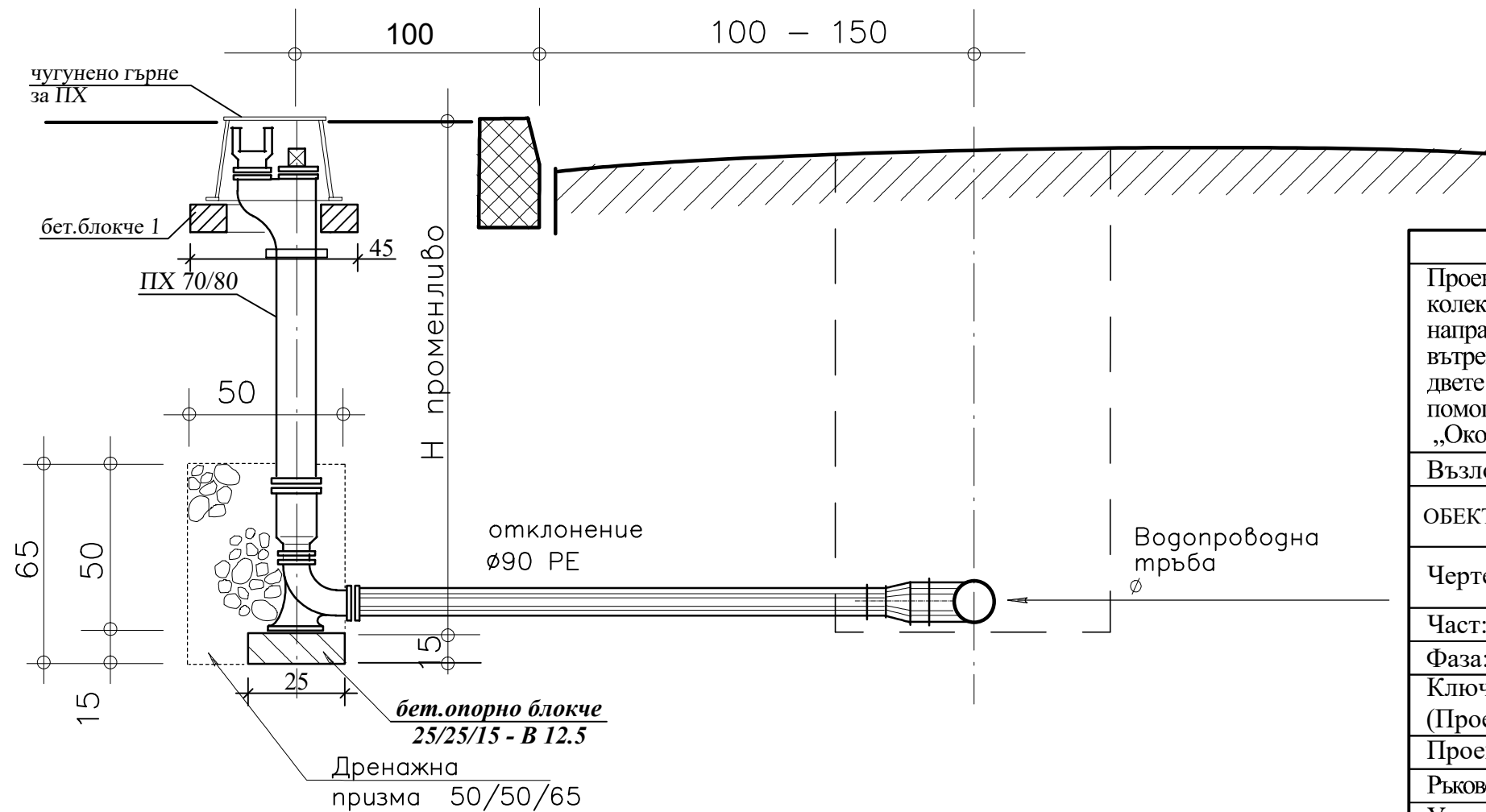
M1:25



**ДЕТАЙЛ - бет.блокче 1**  
**ОСНОВА ПОД ГЪРНЕ НА ПХ - В 12.5**



PA3PE3 A-A M1:25



**Забележка:**  
Размерите са в сантиметри,  
а диаметра на тръбите в милиметри

„Консорциум ПАЛАС“ ООД-гр.Рудозем

Проект №58-131-44-44: „Техническа помощ за интегриран проект: Довеждане колектори до пречиствателна станция за отпадни води - гр. Луздем - в двете направления - по поречието на река Чепинска и река Елховска и изграждането на вътрешна канализационна и водоснабдителна мрежа на населените места по двете поречия“, изгълвяван по Договор за безвъзмездна помощ №58-131-СО44/12.01.2009г., финансиран по Оперативна програма „Околна среда 2007-2013“

Възложител:	ОБЩИНА РУДОЗЕМ		
ОБЕКТ:	Вътрешна канализационна и водопроводна мрежа - с. Елховец		
Чертеж	Укрепване на ПХ		
Част:	Водоснабдяване		Лист 14/18
Фаза:	Работен проект		Машаб М1:25
Ключов експерт (Проектант):	инж. С.Крайчева		
Проектант	инж.С.Крайчева		
Ръководител на екип:	инж. Роман Хаджийчев		
Управител	инж. Пл. Пергелов		Дата 02/2012г.